

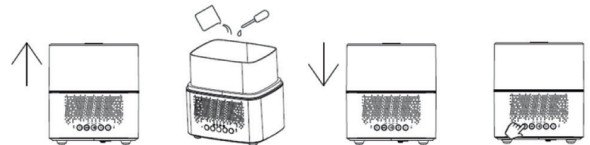
- Não toque no transdutor. Não danifique ou pressione o transdutor, pois isso poderá causar acidentes ou danificar o aparelho.
- Troque a água do tanque todos os dias. Do contrário, poderá ocorrer um acúmulo de minerais e a eficiência do aparelho poderá diminuir. Bactérias e mofo poderão se proliferar liberando odor estranho e prejudicial à saúde.

**O fabricante não se responsabiliza por danos causados pelo uso indevido do dispositivo.**

#### PRECAUÇÕES QUANTO AO USO

Tenha cuidado ao manusear o difusor, a tampa de cerâmica é frágil e não está ligado à base de plástico. Portanto, é necessário segurar a base de plástico com uma mão e manter a tampa cerâmica na outra. Na última página está disponível um esquema detalhado dos componentes.

- 1) Insira o conector do adaptador na entrada do conector DC atrás da base do difusor.
- 2) Coloque o difusor sobre uma superfície plana e estável, longe das pontas de mesas.
- 3) Remova a tampa do difusor e, em seguida, a tampa interna.
- 4) Coloque a água mineral (água de garrafa ou de torneira) no tanque de água até o nível máximo indicado.
- 5) Em seguida, adicione algumas gotas de óleos essenciais (2-5 gotas) ou fragrâncias (3-7 gotas) no tanque de água.
- 6) Recoloque cuidadosamente a tampa interior e a tampa na base do difusor.
- 7) Conecte o adaptador a uma corrente elétrica.
- 8) Aperte o botão "Mist" para ajustar ON (ligado), 1 hora, 3 horas, 5 horas, ou OFF (desligado).



#### FUNCIONAMENTO

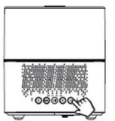
Este difusor tem 2 botões na parte frontal.

##### BOTÃO MIST – ON/OFF

- 1) Pressione uma vez para iniciar a difusão em modo contínuo.
- 2) Pressione uma segunda vez para iniciar a difusão durante 60 minutos e depois ele desligará automaticamente.
- 3) Pressione uma terceira vez para uma difusão durante 180 minutos depois ele desligará automaticamente.
- 4) Pressione uma quarta vez para uma difusão durante 300 minutos depois ele desligará automaticamente.
- 5) Pressione uma quinta vez para desligar o difusor.

##### BOTÃO LUMINÁRIA

- 1) Pressione uma vez para iniciar a mudança de cor de luz. (7 cores).
- 2) Pressione uma segunda vez para definir a iluminação do ambiente. com a cor da sua escolha.
- 3) Pressione uma terceira vez para desligar a luz.



##### BOTÃO MÚSICA

- 1) Pressione "Play" por 2 segundos para ligar/desligar a função blue-tooth.
- 2) Coloque o dispositivo blue-tooth a 90cm do difusor.
- 3) Busque o dispositivo disponível e selecione "Clock diffuser".
- 4) Toque sua música preferidas e pressione "Play" para pausar ou continuar a música.
- 5) Pressione "+" ou "-" para mudar de música.
- 6) Pressione "+" ou "-" por 2 segundos para ajustar o volume.



##### AJUSTANDO O RELÓGIO

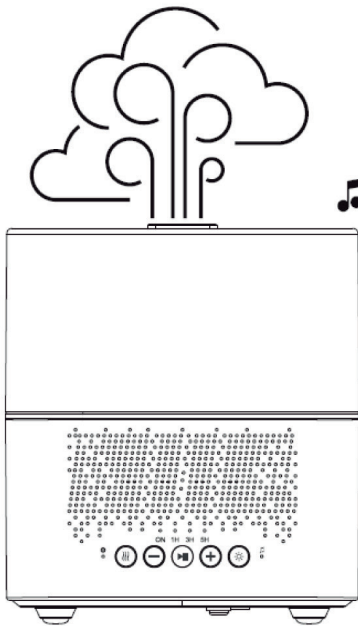
- 1) Pressione o botão "MIST" até aparecer na tela 12/24. Quando o LED ② estiver aceso, o relógio estará no modo PM de 12h.
- 2) Pressione "+" ou "-" para selecionar entre 12h ou 24h.
- 3) Pressione "MIST" até os números piscarem.
- 4) Pressione "+" ou "-" para ajustar a hora e depois pressione "MIST" para confirmar.
- 5) Pressione "+" ou "-" para ajustar a minutos e depois pressione "MIST" para confirmar. (Pressionando os botões "+" ou "-", os números irão mudar rapidamente).

**NOTA:** Pressionando "Light" quando estiver no modo relógio este retornará na sua fase inicial 00:00

##### AJUSTANDO O ALARME

- 1) Pressione "Light" por 2 segundos para entrar no modo alarme.
- 2) Pressione "+" ou "-" para ajustar a hora desejada e depois pressione "Light" para confirmar.
- 3) Pressione "+" ou "-" para ajustar os minutos desejados e depois pressione "Light" para confirmar. (Pressionando os botões "+" ou "-", os números irão mudar rapidamente).
- 4) Quando o LED ④ estiver aceso, o alarme estará ativado.

**NOTA:** Quando o alarme tocar, pressione qualquer um dos botões para desligá-lo.



**Drift**  
AROMA STAR

## STAR DIFUSOR ULTRASÔNICO

sistema de ventilação, este aparelho permite a difusão de vapor frio. Este vapor se caracteriza por uma pequena névoa que sai do Aromatizador. Para obter maior proveito dos recursos e benefícios disponíveis neste aparelho e prolongar sua vida útil, procure observar com atenção as instruções contidas neste manual.

#### AVISOS IMPORTANTES

Leia atentamente esse manual e guarde em lugar seguro para referências futuras.

#### LEIA TOTALMENTE ESTAS INSTRUÇÕES ANTES DE UTILIZAR ESTE DIFUSOR, PRINCIPALMENTE AS INDICAÇÕES ESSENCIAIS SOBRE SEGURANÇA:

- Coloque seu Difusor de Aromas Star sempre sobre uma superfície dura, plana e horizontal, afastando das paredes e de fontes de calor como cozinhas, radiadores, etc. (A não colocação em superfície horizontal pode acarretar em um mau funcionamento do Difusor).
- Não conecte nem desconecte o aparelho da tomada com as mãos molhadas.
- Não desmonte o aparelho, pois assim você perderá a garantia do fabricante.
- Se o cabo de alimentação estiver danificado, deverá ser substituído por um cabo especial ou similar, disponível em seu revendedor ou serviço técnico.
- Em caso de anormalidades como ruídos, cheiros estranhos, superaquecimento do aparelho ou do adaptador durante o uso, desligue-o, desconecte o adaptador da tomada e imediatamente suspenda seu uso.
- Este aparelho não é um inalador para uso medicinal. Não inale o vapor diretamente do bocal de saída da névoa, pois poderá ser prejudicial à saúde. Este aparelho tem a finalidade de ser usado apenas como um Aromatizador de ar.
- Não exponha o aparelho a luz solar direta durante um longo período de tempo.
- Desligue o aparelho da tomada antes de limpar ou de desmontar o recipiente.
- Não ligue o difusor de aromas quando não houver água no reservatório.
- Nunca arranhe o transdutor com utensílios duros, consulte as instruções de limpeza.
- Não lave o aparelho com água e nem nunca submerja-o na mesma.
- O difusor deve ser limpo regularmente. Para isso, consulte as instruções de limpeza neste manual.
- Este aparelho não foi previsto para ser utilizado por pessoas, incluindo crianças, cujas capacidades físicas, sensoriais ou mentais se encontrem reduzidas, ou que careçam de experiência ou conhecimento, exceto quando supervisionadas ou quando recebam indicações prévias sobre o uso desse aparelho por parte de outra pessoa que se responsabilize por sua segurança. Convém vigiar as crianças para que essas não brinquem com o aparelho.

#### CUIDADO!

A não observação das seguintes advertências poderá causar acidentes ou danos:

- Não tampe o bocal de saída de névoa ou outras aberturas. O aparelho não irá funcionar corretamente e poderá ser causa de danos, superaquecimento ou ferimentos.
- Não retire a tampa quando o aparelho estiver ligado. A água poderá espirrar, danificando objetos ao redor ou o próprio aparelho.

## CANCELANDO O ALARME

- 1) Pressione "Light" por 2 segundos para entrar no modo alarme.
- 2) Pressione "Mist" para cancelar o alarme. A mensagem "----" aparecerá.
- 3) Pressione "Light" para confirmar o cancelamento do alarme.

### NOTAS:

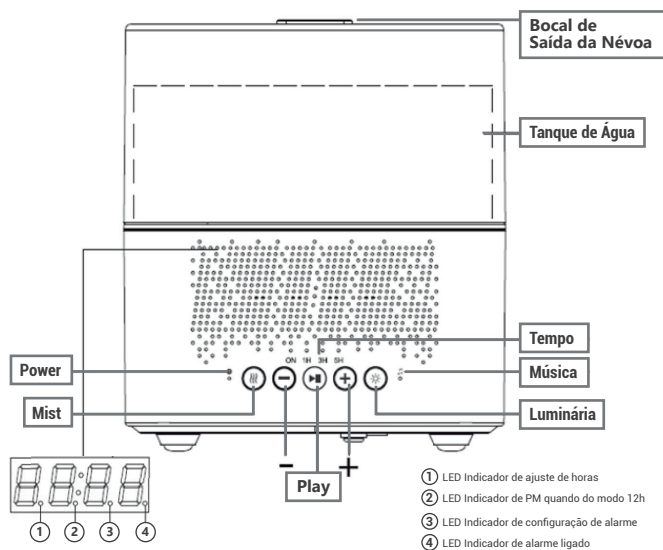
- Quando o nível de água do depósito for insuficiente ou estiver a zero, o difusor desligará automaticamente.
- Para desligar a luz Led em volta dos botões de função, pressione gentilmente o botão On/Off durante 3 segundos. A difusão continuará. Se você pressionar novamente o botão On/Off por 3 segundos novamente, a luz Led será ligada novamente.

## MANUTENÇÃO

É aconselhado trocar a água do tanque frequentemente e limpar o difusor uma ou duas vezes por semana, particularmente se você quiser mudar a fragrância a ser difundido.

- 1) Desligue o aparelho e desligue-o.
- 2) Remova a tampa e retire a água na direção da seta, pelo lado contrário da saída de ar.
- 3) Limpe o reservatório de água do difusor com um pano macio e úmido adicionando um pouco de vinagre. Não utilize detergentes corrosivos. Limpe cuidadosamente o disco de cerâmica com um cotonete, tendo o cuidado de não arranhá-lo.

## COMPONENTES



## PROBLEMAS E SOLUÇÕES

Caso haja algum problema, em condições de uso normais, consulte a seguinte tabela:

Problema	Possíveis Causas	Solução
Não há vapor e as luzes indicadoras não se acendem.	<ul style="list-style-type: none"><li>• Nenhuma luz acende.</li><li>• Interruptor principal apagado.</li><li>• O nível de água no reservatório está muito alto (&gt;165ml).</li><li>• Vazamento de água pelo reservatório.</li></ul>	<ul style="list-style-type: none"><li>• Certifique-se de que o aparelho esteja conectado e que haja corrente elétrica na tomada.</li><li>• Conecte o interruptor principal.</li><li>• Esvazie parcialmente o reservatório.</li><li>• Certifique-se de que a tampa esteja fechada.</li></ul>
Sai ar, mas não sai vapor	<ul style="list-style-type: none"><li>• Não há água no reservatório</li><li>• A temperatura do aparelho está muito baixa.</li></ul>	<ul style="list-style-type: none"><li>• Coloque mais água no reservatório.</li><li>• Coloque a unidade em um cômodo à temperatura ambiente, meia hora antes de utilizá-lo.</li></ul>
Vapor com cheiro estranho	<ul style="list-style-type: none"><li>• A água ficou muito tempo parada no reservatório.</li></ul>	<ul style="list-style-type: none"><li>• Limpe o reservatório e renove a água.</li></ul>
Baixa intensidade	<ul style="list-style-type: none"><li>• Muita água no reservatório.</li><li>• O controle de intensidade de vapor está baixo.</li><li>• Há sedimentos sobre o disco cerâmico.</li><li>• A água está muito fria.</li><li>• A água está suja.</li></ul>	<ul style="list-style-type: none"><li>• Esvazie parcialmente o reservatório.</li><li>• Regule o vapor pelo botão de intensidade.</li><li>• Limpe o disco cerâmico.</li><li>• Utilize água a temperatura ambiente.</li><li>• Limpe o reservatório e renove a água.</li></ul>
O vapor não sobe	<ul style="list-style-type: none"><li>• O controle de intensidade de vapor está no mínimo.</li><li>• O reservatório e a base não estão bem acoplados.</li><li>• O ventilador não funciona corretamente.</li></ul>	<ul style="list-style-type: none"><li>• Regule o vapor pelo botão de intensidade.</li><li>• Certifique-se de que estejam bem acoplados.</li><li>• Peça a um técnico que verifique o ventilador.</li></ul>

## CARACTERÍSTICAS TÉCNICAS

Modelo: ..... STAR (HDSTM17)  
Potência de entrada: ..... AC 100-240V, 50/60Hz  
Potência de saída: ..... DC24V 15.6X  
Vida útil do disco cerâmico: ..... +/- 3000 horas  
Capacidade: ..... 300ml  
Dimensões (aprox): ..... 128 x 110 x 100mm  
Recomendado para superfícies de: ..... 100m²

## CERTIFICADO DE GARANTIA

HATHAS garante que este produto está livre de defeitos materiais e de fabricação durante um período de 01 (um) ano desde a data da compra, salvo nos seguintes casos:

A garantia dos produtos HATHAS não cobre danos produzidos pelo uso incorreto ou excessivo, acidentes, incorporação de acessórios não autorizados, modificação do produto ou qualquer outra situação que foge do controle da HATHAS.

HATHAS retira toda e qualquer responsabilidade em caso de danos provido de acidentes pelo uso desse produto.

Todas as garantias referentes a este produto se limitam a um prazo de 3(três) meses de garantia legal e 9 (nove) meses de garantia contratual desde a data da primeira compra.

Somente através do recibo de compra, a HATHAS reparará ou trocará o difusor de ultrassom, quando apropriado, e retornará o produto por transporte pago. A garantia somente se prestará através dos Centros de Serviço autorizados pela HATHAS. Em caso de serviços realizados por serviço técnico não autorizado pela HATHAS, a garantia será anulada imediatamente.

**ATENÇÃO:** Guardar este manual para futuras consultas e para utilização da garantia.

Data da compra \_\_\_\_/\_\_\_\_/\_\_\_\_

Vendedor \_\_\_\_\_

  
Equilíbrio, a chave do bem-estar.

Importado e distribuído por:  
**HATHAS IMPORTS COMERCIAL LTDA**  
CNPJ: 12.358.898/0001-53  
Rua Eduardo Carlos Pereira, 401,  
São Paulo / SP - CEP: 04.276-030

[www.hathas.com.br](http://www.hathas.com.br)  
[hathas@hathas.com.br](mailto:hathas@hathas.com.br)