

PROBLEMAS E SOLUÇÕES

Caso haja algum problema, em condições de uso normais, consulte a seguinte tabela:

PROBLEMA	POSSÍVEIS CAUSAS	SOLUÇÃO
Não há vapor e as luzes indicadoras não se acendem.	<ul style="list-style-type: none">• Nenhuma luz acende.• Interruptor principal apagado.• O nível de água no reservatório está muito alto (>120ml).• Vazamento de água pelo reservatório.	<ul style="list-style-type: none">• Certifique-se de que o aparelho esteja conectado e que haja corrente elétrica na tomada.• Conecte o interruptor principal.• Esvazie parcialmente o reservatório.• Certifique-se de que a tampa esteja fechada.
Sai ar, mas não sai vapor.	<ul style="list-style-type: none">• Não há água no reservatório• A temperatura do aparelho está muito baixa.	<ul style="list-style-type: none">• Coloque mais água no reservatório.• Coloque a unidade em um comodo à temperatura ambiente, meia hora antes de utilizá-lo.
Vapor com cheiro estranho	<ul style="list-style-type: none">• A água ficou muito tempo parada no reservatório.	<ul style="list-style-type: none">• Limpe o reservatório e renove a água.
Baixa intensidade	<ul style="list-style-type: none">• Muita água no reservatório.• O controle de intensidade de vapor está baixo.• Há sedimentos sobre o disco cerâmico.• A água está muito fria.• A água está suja.	<ul style="list-style-type: none">• Esvazie parcialmente o reservatório.• Regule o vapor pelo botão de intensidade.• Limpe o disco cerâmico.• Utilize água a temperatura ambiente.• Limpe o reservatório e renove a água.
O vapor não sobe	<ul style="list-style-type: none">• O controle de intensidade de vapor está no mínimo.• O reservatório e a base não estão bem acoplados.• O ventilador não funciona corretamente.	<ul style="list-style-type: none">• Regule o vapor pelo botão de intensidade.• Certifique-se de que estejam bem acoplados.• Peça a um técnico que verifique o ventilador.

CERTIFICADO DE GARANTIA

HATHAS garante que este produto está livre de defeitos materiais e de fabricação durante um período de 01 (um) ano desde a data da compra, salvo nos seguintes casos:

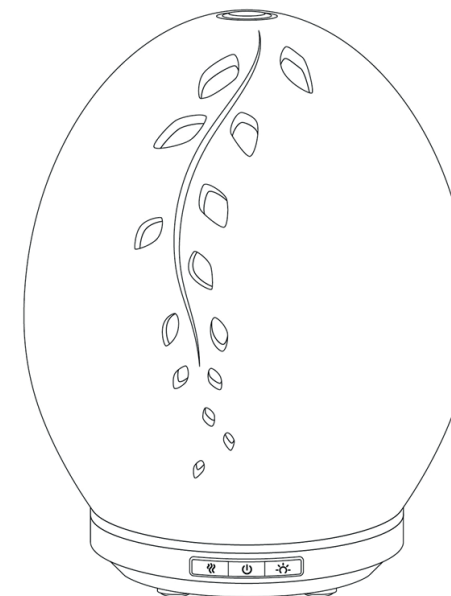
- A garantia dos produtos **HATHAS** não cobre danos produzidos pelo uso incorreto ou excessivo, acidentes, incorporação de acessórios não autorizados, modificação do produto ou qualquer outra situação que foge do controle da **HATHAS**.
- **HATHAS** retira toda e qualquer responsabilidade em caso de danos provido de acidentes pelo uso desse produto.
- Todas as garantias referentes a este produto se limitam a um prazo de 3 (três) meses de garantia legal e 9 (nove) meses de garantia contratual desde a data da primeira compra.
- Somente através do recibo de compra, a **HATHAS** reparará ou trocará o difusor de ultrassom, quando apropriado, e retornará o produto por transporte pago. A garantia somente se prestará através dos Centros de Serviço autorizados pela **HATHAS**. Em caso de serviços realizados por serviço técnico não autorizado pela **HATHAS**, a garantia será anulada imediatamente.

ATENÇÃO: Guardar este manual para futuras consultas e para utilização da garantia.

Data da compra ____/____/____ Vendedor _____

Português (Br)

Drift:
AROMA LEAF



DIFUSOR ULTRASÔNICO LEAF

HATHAS

Muito obrigado por escolher Drift Air de HATHAS.

Graças ao seu sistema de ventilação, este aparelho permite a difusão de vapor frio.

Este vapor se caracteriza por uma pequena névoa que sai do Aromatizador.

Para obter maior proveito dos recursos e benefícios disponíveis neste aparelho e prolongar sua vida útil, procure observar com atenção as instruções contidas neste manual.

Não jogue fora e guarde este manual em lugar seguro para futuras consultas.

AVISOS IMPORTANTES

Leia atentamente esse manual e guarde esse manual em lugar seguro para referencias futuras. **AVISO!** Ao manipular o difusor, a tampa de cerâmica é frágil e não está ligado à base de plástico. Portanto, é necessário segurar a base de plástico com uma mão e a tampa de cerâmica com a outra.

LEIA TOTALMENTE ESTAS INSTRUÇÕES ANTES DE UTILIZAR ESTE UMIDIFICADOR, PRINCIPALMENTE AS INDICAÇÕES ESSENCIAIS SOBRE SEGURANÇA:

- Coloque seu **Difusor LEAF** sempre sobre uma superfície dura, plana e horizontal, afastando das paredes e de fontes de calor como cozinhas, radiadores, etc. (A não colocação em superfície horizontal pode acarretar em um mau funcionamento do **Difusor LEAF**).

- Não conecte nem desconecte o aparelho da tomada com as mãos molhadas.
- Não desmonte o aparelho (Perderá a garantia do fabricante)
- Se o cabo de alimentação estiver danificado, deve ser substituído por um cabo especial ou similar, disponível em seu revendedor ou serviço técnico.
- Em caso de anormalidades como ruídos, cheiros estranhos, superaquecimento do aparelho ou do adaptador durante o uso, desligue-o, desconecte o adaptador da tomada e imediatamente suspenda seu uso.
- Este aparelho não é um inalador para uso medicinal. Não inale o vapor diretamente do bocal de saída da névoa pois poderá ser prejudicial à saúde. Este aparelho tem a finalidade de ser usado apenas como um Aromatizador de ar.
- Não exponha o aparelho a luz solar direta durante um longo período de tempo.
- Desligue o aparelho da tomada antes de limpar ou de desmontar o recipiente.
- Não ligue o umidificador quando não houver água no reservatório.
- Nunca arranhe o transdutor com utensílios duros, consulte as instruções de limpeza.
- Não lave o aparelho com água e nem nunca submerja-o na mesma.
- A unidade LEAF deve ser limpa regularmente. Para isso, consulte as instruções de limpeza neste manual.
- Este aparelho não foi previsto para ser utilizado por pessoas, incluindo crianças, cujas capacidades físicas, sensoriais ou mentais se encontrem reduzidas, ou que careçam de experiência ou conhecimento, exceto quando supervisionadas ou quando recebem indicações prévias sobre o uso desse aparelho por parte de outra pessoa que se responsabilize por sua segurança. Convém vigiar as crianças para que essas não brinquem com o aparelho.

CUIDADO!

A não observação das seguintes advertências poderá causar acidentes ou danos:

- Não tampe o bocal de saída de névoa ou outras aberturas. O aparelho não irá funcionar corretamente e poderá ser causa de danos, superaquecimento ou ferimentos.
- Não retire a tampa quando o aparelho estiver ligado. A água poderá espirrar, danificando objetos ao redor ou o próprio aparelho.
- Não toque no transdutor. Não danifique ou pressione o transdutor pois isso poderá causar acidentes ou danificar o aparelho.
- Troque a água do tanque todos os dias. Do contrário, poderá ocorrer um acúmulo de minerais e a eficiência do aparelho poderá

O fabricante não se responsabiliza por danos causados pelo uso indevido do dispositivo.

PRECAUÇÕES QUANTO AO USO

Tenha cuidado ao manusear o difusor, a tampa de cerâmica é frágil e não está ligado à base de plástico. Portanto, é necessário segurar a base de plástico com uma mão e manter a tampa cerâmica na outra. **Na última página está disponível um esquema detalhado dos componentes.**

- 1) Insira o conector do adaptador na entrada do conector DC atrás da base do difusor.
- 2) Coloque o difusor sobre uma superfície plana e estável, longe das pontas de mesas.
- 3) Remova a tampa cerâmica do difusor e, em seguida, a tampa interna.
- 4) Coloque a água mineral (água de garrafa ou de torneira) no tanque de água até o nível máximo indicado (120 ml).
- 5) Em seguida, adicione algumas gotas de óleos essenciais (2-5 gotas) ou fragrâncias (3-7 gotas) no tanque de água.
- 6) Recoloque cuidadosamente a tampa interior e a tampa cerâmica na base do difusor. Tenha cuidado ao manusear, a tampa de cerâmica é apenas colocado sobre a base de plástico e não presa.
- 7) Conecte o adaptador a uma corrente elétrica.



CARACTERÍSTICAS TÉCNICAS

Modelo: GB-401-120 LEAF
Potência de entrada: AC 100-240V, 50/60Hz
Potência de saída: DC24V 500mA
Vida útil do disco cerâmico: +/- 3000 horas
Capacidade: 120ml
Dimensões (aprox): Ø 12 cm x Alt. 14.5 cm
Recomendado para superfícies de: 30m²

MANUTENÇÃO

É aconselhado trocar a água do tanque freqüentemente e limpar o difusor uma ou duas vezes por semana, particularmente se você quiser mudar a fragrância a ser difundido.

- 1) Desligue o aparelho e desligue-o.
- 2) Remova a tampa cerâmica e a tampa interna. Despeje a água para fora do tanque ao lado deste pictograma:



- 3) Limpe o reservatório de água do difusor com um pano macio e úmido adicionando um pouco de vinagre. Não utilize detergentes corrosivos. Limpe cuidadosamente o disco de cerâmica com um cotonete, **tendo o cuidado de não arranhá-lo.**

FUNCIONAMENTO

Este difusor tem 2 botões na parte frontal.

BOTÃO #1 (no meio): ON/OFF

- 1) Pressione uma vez para iniciar a difusão em modo contínuo com o maior volume de difusão (30ml / h).
- 2) Pressione uma segunda vez para iniciar a difusão durante 60 minutos e depois ele desligará automaticamente.
- 3) Pressione uma terceira vez para uma difusão intermitente - 30 seg ON / 30 seg OFF - por 120 minutos e depois ele desligará automaticamente.
- 4) Pressione uma quarta vez para desligar o difusor.

BOTÃO #2 (na direita): Luz

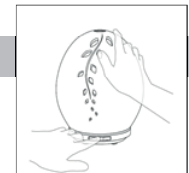
- 1) Pressione uma vez para iniciar a mudança de cor de luz. (7 cores)
- 2) Pressione uma segunda vez para definir a iluminação do ambiente com a cor da sua escolha.
- 3) Pressione uma terceira vez para desligar a luz.

BOTÃO #3 (na esquerda): Controle do volume de difusão

- 1) Pressione uma vez para volume médio - 22 ml / h
- 2) Pressione uma segunda vez para volume baixo - 15 ml / h
- 3) Pressione uma Terceira vez para volume alto - 30 ml/h

NOTAS:

- Quando o nível de água do depósito for insuficiente ou estiver a zero, o difusor desligará automaticamente.



PROBLEMAS Y SOLUCIONES

Si hay un problema, en condiciones normales de uso, consulte la siguiente tabla:

PROBLEMA	POSIBLES CAUSAS	SOLUCIONES
No hay vapor y las luces indicadoras no se encienden.	<ul style="list-style-type: none"> ● No se encienden las luces. ● Interruptor principal apagado. ● El nivel de agua en el tanque es demasiado alto (> 120 ml). ● Fuga de agua a través del depósito. 	<ul style="list-style-type: none"> ● Asegúrese de que el aparato esté enchufado y de que haya corriente en la toma. ● Encienda el interruptor principal. ● Vacíe parcialmente el depósito. ● Asegúrese de que la cubierta esté cerrada.
El aire sale pero no sale vapor.	<ul style="list-style-type: none"> ● No hay agua en el depósito ● La temperatura del aparato es demasiado baja. 	<ul style="list-style-type: none"> ● Agregue más agua al tanque. ● Coloque la unidad en una habitación a temperatura ambiente media hora antes de usarla.
Vapor con olor extraño.	<ul style="list-style-type: none"> ● El agua ha permanecido en el tanque durante mucho tiempo. 	<ul style="list-style-type: none"> ● Limpie el depósito y renueve el agua.
Intensidad baja	<ul style="list-style-type: none"> ● Demasiada agua en el tanque. ● El control de intensidad de vapor es bajo. ● Hay sedimento en el disco cerámico. ● El agua es muy fría. ● El agua está sucia. 	<ul style="list-style-type: none"> ● Vacíe parcialmente el depósito. ● Ajuste el vapor por la perilla de intensidad. ● Limpie el disco de cerámica. ● Use agua a temperatura ambiente. ● Limpie el depósito y renueve el agua.
El vapor no sube	<ul style="list-style-type: none"> ● El control de intensidad de vapor es mínimo. ● El depósito y la base no están bien acoplados. ● El ventilador no funciona correctamente. 	<ul style="list-style-type: none"> ● Ajuste el vapor por la perilla de intensidad. ● Asegúrese de que estén bien sujetos. ● Pida a un técnico que revise el ventilador.

CERTIFICADO DE GARANTÍA

HATHAS garantiza que este producto está libre de defectos de material y mano de obra por un período de un (1) año a partir de la fecha de compra, excepto en los siguientes casos:

La garantía de los productos **HATHAS** no cubre daños causados por un uso incorrecto o excesivo, accidentes, incorporación de accesorios no autorizados, modificación del producto o cualquier otra situación que esté fuera del control de **HATHAS**

HATHAS renuncia a toda responsabilidad en caso de daños por accidentes resultantes del uso de este producto.

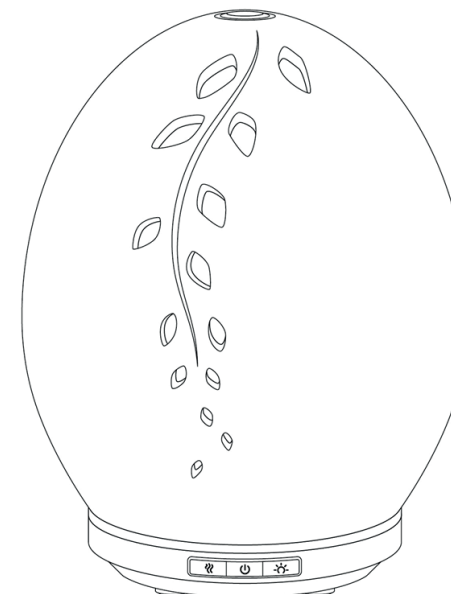
Todas las garantías relacionadas con este producto se limitan a un período de 3 (tres) meses de garantía legal y 9 (nueve) meses de garantía contractual a partir de la fecha de la primera compra. Solamente a través de la factura de compra, **HATHAS** reparará o reemplazará el difusor ultrasónico, cuando corresponda, y devolverá el producto a través del transporte pagado. La garantía sólo se proporcionará a través de Centros de Servicio Autorizados de **HATHAS**. En el caso de servicios realizados por un servicio no autorizado por **HATHAS**, la garantía será cancelada automáticamente.

ATENCIÓN: Guarde este manual para referencia futura y uso de la garantía.

Fecha de compra ____/____/____ Vendedor _____

Español

Drift
AROMA LEAF



DIFUSOR ULTRASÓNICO LEAF

HATHAS

Le agradecemos que haya adquirido DIFUSOR DE AROMAS LEAF de HATHAS. Gracias a su sistema de ventilación, el aparato permite la difusión de vapor frío aromatizado. Este vapor se caracteriza por una ligera bruma perfumada que sale del difusor. Para disfrutar de las principales características y beneficios disponibles en esta unidad y prolongar su vida útil, lea cuidadosamente las instrucciones de este manual.

ADVERTENCIA

Lea atentamente y conserve estas instrucciones.

¡ATENCIÓN! Al manipular el difusor, la tapa de cerámica es frágil y no se encuentra fijada a la base de plástico. Por lo tanto, es necesario aguantar la base de plástico con una mano y sostener la tapa de cerámica con la otra.

LEA TOTALMENTE ESTAS INSTRUCCIONES ANTES DE UTILIZAR ESTE DIFUSOR, PARTICULARMENTE LAS INDICACIONES ESENCIALES SOBRE SEGURIDAD:

- Coloque siempre su **DIFUSOR DE AROMAS LEAF** sobre una superficie dura, plana y horizontal, aléjelo un poco de las paredes y de fuentes de calor como cocina, radiadores, etc. (Si no lo coloca en una superficie horizontal, es posible que el **DIFUSOR DE AROMAS LEAF** no funcione correctamente).

- Compruebe que el voltaje de su red se corresponde con el del aparato.
- No conecte ni desconecte el enchufe con las manos mojadas.
- No desmonte el aparato.
- Si el cable de alimentación está dañado, debe sustituirse por un cable especial o similar, disponible en su proveedor o en el servicio técnico.
- En caso de funcionamiento anormal del aparato, tal como ruido, olor extraño o el sobrecalentamiento del dispositivo durante su uso o del adaptador, desconecte el aparato, desenchufe el adaptador de la pared inmediatamente y descontinúe su uso.
- Esta unidad no es un inhalador con fines médicos. No inhalar el vapor directamente a la boquilla de niebla, ya que puede ser perjudicial para la salud. Este dispositivo está diseñado para ser utilizado sólo como difusor de aroma.
- No exponga el aparato a la luz solar directa durante un tiempo prolongado.
- Desenchufe el aparato antes de limpiarlo o para desmontar el depósito.
- No ponga en marcha el difusor si el depósito no contiene agua.
- No arañe nunca el transductor con utensilios duros, consulte las instrucciones de limpieza.
- No lave la unidad con agua ni la sumerja nunca en ella.
- La unidad DIFUSOR DE AROMAS LEAF debe ser limpiado regularmente. Para esto, consulte las instrucciones de limpieza de este manual.
- Este aparato no está previsto para ser utilizado por personas, incluidos los niños, cuyas capacidades físicas, sensoriales o mentales se encuentran reducidas, o que carezcan de experiencia o conocimientos, excepto si están supervisadas o reciben indicaciones previas sobre el uso del aparato por parte de otra persona que se responsabilice de su seguridad. Conviene vigilar a los niños para asegurar de que no jueguen con el aparato.
- No utilice la unidad durante demasiado tiempo. Desenchufe la unidad por lo menos 30 minutos después de cada uso de 90 minutos. El uso continuado ocasionará un sobrecalentamiento en el transductor que puede ocasionar daños a la unidad.

El fabricante no se responsabiliza de los daños provocados por un uso indebido del aparato.

PRECAUCIONES DE EMPLEO

¡Atención! Al manipular el difusor, la tapa de cerámica es frágil y no se encuentra fijada a la base de plástico. Por lo tanto, es necesario aguantar la base de plástico con una mano y sostener la tapa de cerámica con la otra. En la última página está disponible un esquema detallado de los componentes.

- 1) Introduzca el terminal del adaptador en la entrada DC-jack que se encuentra detrás de la base del difusor.
- 2) Coloque el difusor sobre una superficie plana y estable, alejado del borde.
- 3) Saque la tapa externa de cerámica del difusor y luego saque la tapa interna.
- 4) Llene el difusor con agua mineral (agua embotellada o del grifo) sin sobrepasar la línea que indica el nivel máximo de agua – 120 ml.
- 5) Seguidamente añada algunas gotas de aceites esenciales (de 2 a 5 gotas) o perfume de ambiente (de 3 a 7 gotas).
- 6) Vuelva a colocar con cuidado la tapa interna y la tapa de cerámica sobre la base del difusor. ¡Atención! Al manipular el aparato, la tapa de cerámica sólo se coloca sobre la base de plástico, no queda fijada.
- 7) Conecte el adaptador a una toma de corriente.



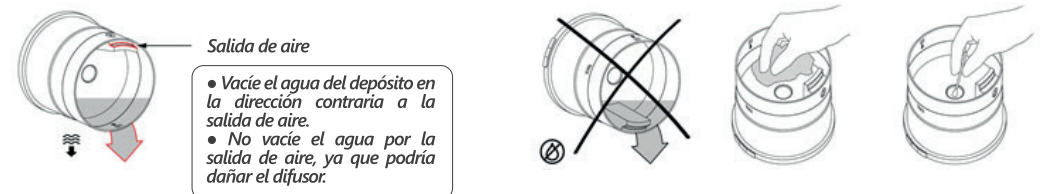
CARACTERÍSTICAS TÉCNICAS

Modelo: GB-401-120 LEAF
Potencia de entrada: AC 100-240V, 50/60Hz
Potencia de salida: DC24V 500mA
Vida útil del disco cerámico: +/- 3000 horas
Capacidad: 120ml
Dimensiones (aprox): Ø 12 cm x H 14.5 cm
Recomendado para superficies de: 30m²

MANTENIMIENTO

Se aconseja cambiar con frecuencia el agua del depósito y limpiar el difusor una o dos veces a la semana, especialmente si desea cambiar el aroma para dispersar.

- 1) Apagar y desconectar el aparato.
- 2) Levantar las tapas y descargar el agua del depósito en el sentido de la flecha, en la dirección contraria a la salida de aire.



- 3) Limpie el interior del difusor con un paño suave y un poco de vinagre. No utilice detergentes corrosivos. Frote delicadamente el disco de cerámica con un bastoncito de algodón con mucho cuidado para no rallarlo.

FUNCIONAMIENTO

Este difusor tem 2 botões na parte frontal.

BOTÓN #1 (en medio): ON/OFF

- 1) Pulsar una vez para activar el volumen más alto de la difusión continua (30ml/h)
- 2) Pulsar una segunda vez para activar la difusión continua durante 60 minutos y luego se para
- 3) Pulsar una tercera vez para activar la difusión cíclica 30 seg ON / 30 seg OFF durante 120 minutos y luego se para
- 4) Pulsar una cuarta vez para apagar por completo el difusor

BOTÓN #2 (a la derecha): Luz

- 1) Pulsar una vez para activar la luz ambiental (7 colores)
- 2) Pulsar una segunda vez para establecer el color de ambiente que prefiera
- 3) Pulsar una tercera vez para apagar la luz

BOTÓN #3 (a la izquierda): Control del volumen de difusión

- 1) Pulsar una vez para activar el volumen mediano - 22 ml/h
- 2) Pulsar una segunda vez para activar el volumen bajo - 15 ml/h
- 3) Pulsar una tercera vez para activar el volumen alto - 30 ml/h

NOTAS:

- Cuando el nivel de agua del depósito sea insuficiente o está a cero, el difusor se para automáticamente.

