

## Manual de Instrução



Muito obrigado por escolher **Drift Air** de HATHAS. Graças ao seu sistema de ventilação, este aparelho permite a difusão de vapor frio. Este vapor se caracteriza por uma pequena névoa que sai do Aromatizador.

Para obter maior proveito dos recursos e benefícios disponíveis neste aparelho e prolongar sua vida útil, procure observar com atenção as instruções contidas neste manual.

Não jogue fora e guarde este manual em lugar seguro para futuras consultas.

LEIA TOTALMENTE ESTAS INSTRUÇÕES ANTES DE UTILIZAR ESTE UMIDIFICADOR, PRINCIPALMENTE AS INDICAÇÕES ESSENCIAIS SOBRE SEGURANÇA:

- Coloque seu **Drift Air** sempre sobre uma superfície dura, plana e horizontal, afastando das paredes e de fontes de calor como cozinhas, radiadores, etc. (A não colocação em superfície horizontal pode acarretar em um mau funcionamento do **Drift Air**).
- Não conecte nem desconecte o aparelho da tomada com as mãos molhadas.
- Não desmonte o aparelho ( Perderá a garantia do fabricante)
- Se o cabo de alimentação estiver danificado, deve ser substituído por um cabo especial ou similar, disponível em seu revendedor ou serviço técnico.
- Em caso de anormalidades como ruídos, cheiros estranhos, superaquecimento do aparelho ou do adaptador durante o uso, desligue-o, desconecte o adaptador da tomada e imediatamente suspenda seu uso.
- Este aparelho não é um inalador para uso medicinal. Não inale o vapor diretamente do bocal de saída da névoa pois poderá ser prejudicial à saúde. Este aparelho tem a finalidade de ser usado apenas como um Aromatizador de ar.
- Não exponha o aparelho a luz solar direta durante um longo período de tempo.
- Desligue o aparelho da tomada antes de limpar ou de desmontar o recipiente.
- Não ligue o umidificador quando não houver água no reservatório.
- Nunca arranhe o transdutor com utensílios duros, consulte as instruções de limpeza.
- Não lave o aparelho com água e nem nunca submerja-o na mesma.
- A unidade **Drift Air** deve ser limpa regularmente. Para isso, consulte as instruções de limpeza neste manual.
- Este aparelho não foi previsto para ser utilizado por pessoas, incluindo crianças, cujas capacidades físicas, sensoriais ou mentais se encontrem reduzidas, ou que careçam de experiência ou conhecimento, exceto quando supervisionadas ou quando recebam indicações prévias sobre o uso desse aparelho por parte de outra pessoa que se responsabilize por sua segurança. Convém vigiar as crianças para que essas não brinquem com o aparelho.



[www.hathas.com.br](http://www.hathas.com.br)

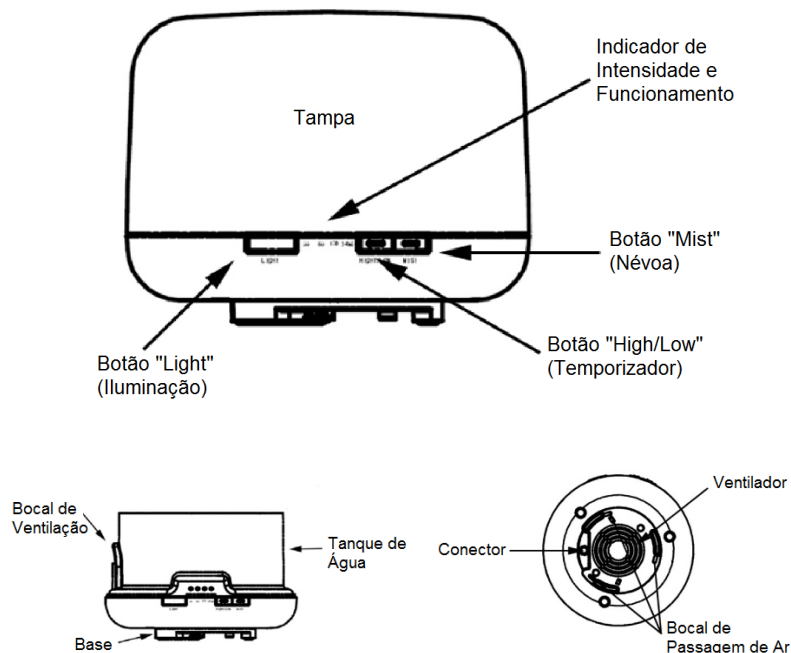
### CUIDADO!



A não observação das seguintes advertências poderá causar acidentes ou danos:

- Não tampe o bocal de saída de névoa ou outras aberturas. O aparelho não irá funcionar corretamente e poderá ser causa de danos, superaquecimento ou ferimentos.
- Não retire a tampa quando o aparelho estiver ligado. A água poderá espirrar, danificando objetos ao redor ou o próprio aparelho.
- Não toque no transdutor. Não danifique ou pressione o transdutor pois isso poderá causar acidentes ou danificar o aparelho.
- Troque a água do tanque todos os dias. Do contrário, poderá ocorrer um acúmulo de minerais e a eficiência do aparelho poderá diminuir. Bactérias e mofo poderão se proliferar liberando odor estranho e prejudicial à saúde.

## COMPONENTES



## CARACTERÍSTICA DO PRODUTO

- Capacidade de 500ml.
- Até 6 horas de difusão contínua em potência baixa.
- Programa que permite manter uma cor fixa ou várias cores de maneira contínua.
- Três intensidades de emissão de vapor.
- Dispositivo que desliga automaticamente o funcionamento do aparelho.
- Silencioso e econômico.

## FUNÇÕES

- Aromatizador
- Umidificador de ambiente.
- Ionizador Negativo
- Melhoria na qualidade do ar.
- Luminária.

## MODO DE UTILIZAÇÃO

- Abra a parte superior do umidificador **Drift Air** (Fig1) e conecte o plugue conector (Fig2).
- Preencha o reservatório com no máximo 500 ml de água com o auxílio do copo medidor. (A temperatura da água não deve ser superior a 40°C). Nunca exceda o nível máximo de água.
- Coloque de 2 a 3 gotas de óleo essencial para cada 100ml de água. (Fig3) Nunca coloque o óleo essencial com o difusor ligado.
- Tampe-o e com as mãos secas, conecte em uma tomada.

## DADOS TÉCNICOS

Voltagem	ENTRADA: CA 100~240V / 50-60Hz SAIDA: DC 24V 650mA MÁX.
Potência	13W
Consumo	90 - 120ml/h
Dimensões	12,1x16,8x16,8cm
Peso	520g (com adaptador)
Capacidade do Tanque	500ml
Material	Polipropileno (PP) e ABS

## GARANTIA LIMITADA:

HATHAS garante que este produto está livre de defeitos materiais e de fabricação durante um período de 01 (um) ano desde a data da compra, salvo nos seguintes casos:

A garantia dos produtos HATHAS não cobre danos produzidos pelo uso incorreto ou excessivo, acidentes, incorporação de acessórios não autorizados, modificação do produto ou qualquer outra situação que foge do controle da HATHAS.

HATHAS retira toda e qualquer responsabilidade em caso de danos provido de acidentes pelo uso desse produto.

Todas as garantias referentes a este produto se limitam a um prazo de 01 (um) ano desde a data da primeira compra.

Somente através do recibo de compra, a HATHAS reparará ou trocará o umidificador de ar, quando apropriado, e retornará o produto por transporte pago.

A garantia somente se prestará através dos Centros de Serviço autorizados pela HATHAS. Em caso de serviços realizados por serviço técnico não autorizados pela HATHAS, a garantia será anulada imediatamente.

## CERTIFICADO DE GARANTIA

1 – **HATHAS IMPORTS COMERCIAL LTDA**, inscrita no CNPJ:12.358.898/0001-53 estende a garantia legal do aparelho acima descrito contra eventuais defeitos de fabricação por de 12 meses contada a partir da data da compra, comprovada pela respectiva Nota Fiscal de venda que é parte integrante deste Certificado e deve acompanhar o produto.

2 – Essa garantia cobre somente os defeitos de funcionamento das peças e componentes do aparelho descrito nas condições **NORMAIS** de uso de acordo com as instruções dadas no manual de instruções que o acompanha e que são fornecidos pelo fabricante.

3 – Essa garantia ficará automaticamente cancelada se o aparelho vier a sofrer reparo por pessoas não autorizadas, receber maus tratos ou sofrer danos decorrentes de acidentes, quedas, variações de tensão elétrica e sobrecarga acima do especificado ou qualquer ocorrência imprevisível decorrentes de má utilização do aparelho por parte do usuário.

Para maior clareza, firmo o presente.

\_\_\_\_\_, \_\_\_\_ de \_\_\_\_\_ de \_\_\_\_\_

\_\_\_\_\_  
Hathas Imports Ltda

Revendedor:

Nota Fiscal:

Carimbo da Loja:

HATHAS

## COMO USAR ÓLEO AROMÁTICO



Dê preferência para óleos essenciais 100% puros. O uso de óleos misturados com produtos impuros ou aromas sintéticos não tem propriedades terapêuticas.

Pingue 2 ou 3 gotas de óleo aromático para cada 100ml de água. Caso o óleo seja colocado em excesso ou quando o nível de água estiver baixo ou com o tanque vazio, o óleo irá grudar no transdutor e danificará o aparelho.

O tanque de água foi feito com material resistente a óleo, mas outras partes do aparelho poderão derreter com certos tipos de óleo aromáticos. Cuidado especialmente para não derramar óleos cítricos fora do tanque pois estes óleos derretem resinas sintéticas feitas de estireno.

Existem óleos aromáticos que não se misturam bem a água. Limpe o tanque periodicamente pois o óleo poderá permanecer no fundo do tanque.

Se usar diversos tipos de óleos aromáticos, limpe o tanque de água cada vez que trocar de óleo para que o aroma não se misture.

**OBS: O óleo essencial não está incluso neste produto.**

## CUIDADOS

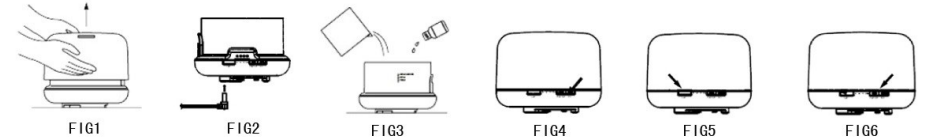
Caso o difusor seja derrubado acidentalmente, por favor siga as seguintes instruções:

- Retire o difusor da tomada e remova a tampa.
- Esvazie o reservatório de água.
- Retire gentilmente a água que venha a ter entrado dentro do mecanismo e deixe o difusor secar por pelo menos 24 horas.

## PROBLEMAS E SOLUÇÕES

Caso haja algum problema, em condições de uso normais, consulte a seguinte tabela:

Problema	Possíveis Causas	Solução
Não há vapor e as luzes indicadoras não se acendem.	<ul style="list-style-type: none"> <li>• Nenhuma luz ascende.</li> <li>• Interruptor principal apagado.</li> <li>• O nível de água no reservatório está muito alto (&gt;500ml).</li> <li>• Vazamento de água pelo reservatório.</li> </ul>	<ul style="list-style-type: none"> <li>• Certifique-se de que o aparelho esteja conectado e que haja corrente elétrica na tomada.</li> <li>• Conecte o interruptor principal.</li> <li>• Esvazie parcialmente o reservatório.</li> <li>• Certifique-se de que a tampa esteja fechada.</li> </ul>
Sai ar, mas não sai vapor.	<ul style="list-style-type: none"> <li>• Não há água no reservatório, ou há somente pouca água.</li> <li>• A temperatura do aparelho está muito baixa.</li> </ul>	<ul style="list-style-type: none"> <li>• Coloque mais água no reservatório.</li> <li>• Coloque a unidade em um cômodo à temperatura ambiente, meia hora antes de utilizá-lo.</li> </ul>
Vapor com cheiro estranho	<ul style="list-style-type: none"> <li>• A água ficou muito tempo parada no reservatório.</li> </ul>	<ul style="list-style-type: none"> <li>• Limpe o reservatório e renove a água.</li> </ul>
Baixa intensidade	<ul style="list-style-type: none"> <li>• Muita água no reservatório.</li> <li>• O controle de intensidade de vapor está baixo.</li> <li>• Há sedimentos sobre o transdutor.</li> <li>• A água está muito fria.</li> <li>• A água está suja.</li> </ul>	<ul style="list-style-type: none"> <li>• Esvazie parcialmente o reservatório.</li> <li>• Regule o vapor pelo botão de intensidade.</li> <li>• Limpe o transdutor.</li> <li>• Utilize água a temperatura ambiente.</li> <li>• Limpe o reservatório e renove a água.</li> </ul>
O vapor não sobe	<ul style="list-style-type: none"> <li>• O controle de intensidade de vapor está no mínimo.</li> <li>• O reservatório e a base não estão bem acoplados.</li> <li>• O ventilador não funciona corretamente.</li> </ul>	<ul style="list-style-type: none"> <li>• Regule o vapor pelo botão de intensidade.</li> <li>• Certifique-se de que estão bem acoplados.</li> <li>• Peça a um técnico que verifique o ventilador.</li> </ul>



- Pressione o botão "Mist" no corpo do difusor. A névoa ligará. Você poderá ajustar o tempo de funcionamento desejado pressionando esse mesmo botão mudando de 60 minutos, 120 minutos, 180 minutos, ON e OFF (Fig4)
- Aperte o botão "Light" para ligar a função luminária. O difusor começa a funcionar na função "cores diferentes em modo contínuo". Aperte novamente o botão até chegar a cor desejada.(Fig5)
- Aperte o botão "High/Low" para obter a intensidade de névoa desejada. (Fig6)

**Atenção:** Quando restarem somente 20ml de água, o difusor irá desligar automaticamente. Mesmo que o dispositivo de segurança interrompa o funcionamento do transdutor, não deixe o aparelho conectado quando não estiver utilizando-o.

## MANUTENÇÃO E ARMAZENAMENTO

Se a água contiver muito cálcio ou magnésio, poderá depositar um "pó branco" dentro do aparelho. Se este resíduo depositar no transdutor (pastilha metálica que produz o ultrassom), não permitirá que o aromatizador Drift Air funcione corretamente.

### Conselho:

1. Utilizar água em cada utilização.
2. Troque regularmente a água do depósito e não deixe a água dentro do aparelho por mais de 2 dias e limpe o transdutor sempre que necessário.
3. Limpe completamente a unidade **Drift Air** (ver explicações abaixo) e certifique-se que todas as peças estejam perfeitamente secas quando não o estiver utilizando.

### Para limpar o transdutor:

1. Coloque de 2 a 5 gotas de vinagre com água no reservatório e deixe atuar por 30 minutos.
2. Retire a água.
3. Utilizando um pano macio e um cotonete, limpe a área interna do aromatizador.
4. Não utilize utensílios duros que possam arranhar a superfície.
5. Não utilize sabão, solventes, nem produtos de limpeza para limpar o transdutor.

### Para limpar o reservatório:

1. Limpe o reservatório com água e pano macio, adicionando um pouco de vinagre caso houver espuma ou depósitos de resíduos em seu interior.
2. Se houver espuma sobre o interruptor de segurança, deposite algumas gotas de vinagre e limpe-o com um pano macio.
3. Retire o excesso do vinagre do reservatório.

### Armazenamento:

Guarde o aparelho em lugar fresco e seco, fora do alcance de crianças, depois que este estiver limpo e seco.

### Atenção:

A quantidade e intensidade da névoa poderá variar, porém isso não deve ser considerado como um problema. Fatores que podem interferir na quantidade e intensidade da névoa incluem qualidade da água, humidade, temperatura e corrente de ar.

Se não houver água suficiente no tanque, quando o botão "Mist" for pressionado, o difusor emitirá um som lembrando-o de colocar água. *O difusor não funcionará sem água.*